

# Elektrifizierung Ulm - Friedrichshafen - Lindau-Aeschach

18. Sitzung des Interessenverbandes Südbahn



---

DB Netz AG

---

I.NG-SW-E

---

Herr Mergenthaler

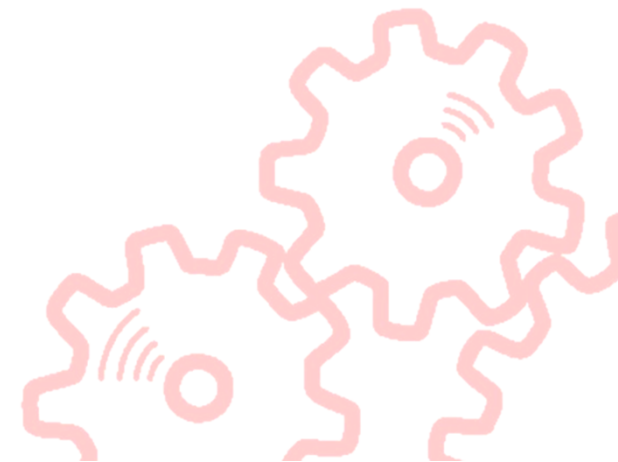
---

Aulendorf, 03. Dezember 2015

# Agenda

1. Stand Genehmigungsverfahren
2. Terminplanszenario
3. Finanzierung & Kosten

# 1. Stand Genehmigungsverfahren



# Stand Genehmigungsverfahren

## Terminübersicht

Prozess-Schritte	PfA 1	PfA 2	PfA 3	PfA 4	PfA 5
<b>Beschluss - erteilt</b>	27.05.2015	15.10.2015	15.10.2015	29.10.2015	28.10.2015
<b>Offenlegung</b>	27.05.2015	15.10.2015	26.11.2015	bisher nicht offengelegt	28.10.2015
<b>Beschluss - rechtskräftig (ohne PÄ)</b> Abhängig von Offenlegung durch EBA (ca. 2 Monate nach Beschluss)	21.09.2015	Rechtskraft vs. Dez 2015	Rechtskraft vs. Jan 2016		Rechtskraft vs. Dez 2015



Eisenbahn-Bundesamt

Außenstelle Karlsruhe/Stuttgart  
Südenstraße 44  
76135 Karlsruhe  
  
Az: 591ppw/035-2300#008  
Datum: 15.10.2015



Eisenbahn-Bundesamt

Außenstelle Hannover  
Herschelstraße 3  
30159 Hannover  
  
Az: 591ppw/044-2300#002  
Datum: 15.10.2015



Eisenbahn-Bundesamt

Außenstelle Hannover  
Herschelstraße 3  
30159 Hannover  
  
Az.: 591ppw/044-2300#003  
Datum: 29.10.2015



Eisenbahn-Bundesamt

Außenstelle München  
Arnulfstraße 9/11  
80335 München  
  
Az: 61131-611ppa/011-2300#001  
Datum: 28. Oktober 2015

### Planfeststellungsbeschluss

gemäß § 18 AEG

für das Vorhaben

„Biberach, Elektrifizierung Südbahn PfA 2 (Ulm-Friedrichshafen-Lindau-Aeschach)“,

im Landkreis Biberach (Gemeinden Erbach, Achstetten, Laupheim, Schemmerhofen, Maselheim, Warthausen, Biberach, Ummendorf, Hochdorf, Ingoldingen und Bad Schussenried)

Bahn-km 111,470 bis 154,570 der Strecke 4500 Ulm - Friedrichshafen, Bahn-km -0,587 bis 2,474 der Strecke 4510 Laupheim West – Laupheim Stadt sowie Strecke 4513 Laupheim West, W232 – W251 (Südkurve)

### Planfeststellungsbeschluss

gemäß § 18 AEG

für das Vorhaben

„Elektrifizierung der Eisenbahnstrecke Ulm - Friedrichshafen - Lindau-Aeschach (Südbahn)“

im Planfeststellungsabschnitt 3, Landkreis Ravensburg,

Bahn-km 154,570 bis 185,204 der Eisenbahnstrecke 4500 Ulm - Friedrichshafen“

### Planfeststellungsbeschluss

gemäß § 18 AEG

für das Vorhaben

„Elektrifizierung der Eisenbahnstrecke Ulm - Friedrichshafen - Lindau-Aeschach (Südbahn)“

im Planfeststellungsabschnitt 4, Bodenseekreis,

Eisenbahnstrecke 4500 Ulm-Friedrichshafen („Südbahn“), Bahn-km 185,181 bis 197,927; Strecke 4530 Friedrichshafen Stadt-Lindau-Aeschach („Bodensee-Gürtelbahn“), Bahn-km 1,278 bis 15,046; Strecke 4531 (Stichstrecke nach Friedrichshafen-Hafen), Bahn-km 0,363 bis 0,790; Strecke 4331 (Stahringen-Friedrichshafen Stadt im Bereich des Bahnhofs Friedrichshafen), Bahn-km 51,022 bis 51,405

### Planfeststellungsbeschluss

gemäß § 18 AEG

für das Vorhaben

„Elektrifizierung der Strecke Ulm – Friedrichshafen – Lindau, Planfeststellungsabschnitt 5 im Landkreis Lindau mit Neubau des Schaltpostens Lindau bei Bahn-km 22,4 sowie Anpassungsmaßnahmen an den bestehenden Bahnübergängen“

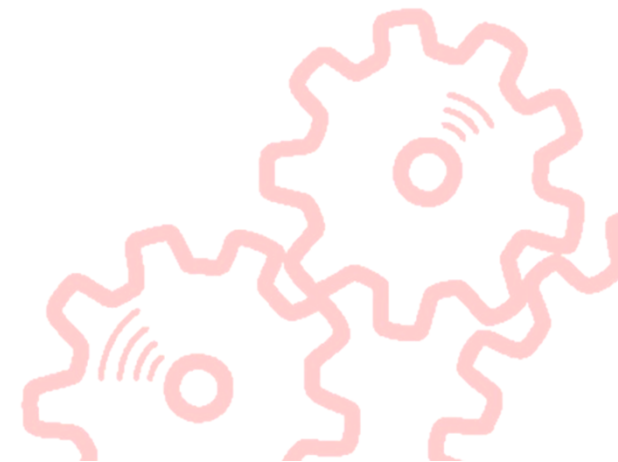
in der Stadt Lindau am Bodensee und in den Gemeinden Wasserburg, Nonnenhorn und Bodolz

Bahn-km 15,046 bis 22,512

der Strecke 4530 Friedrichshafen – Lindau (Bodensee-Gürtelbahn)

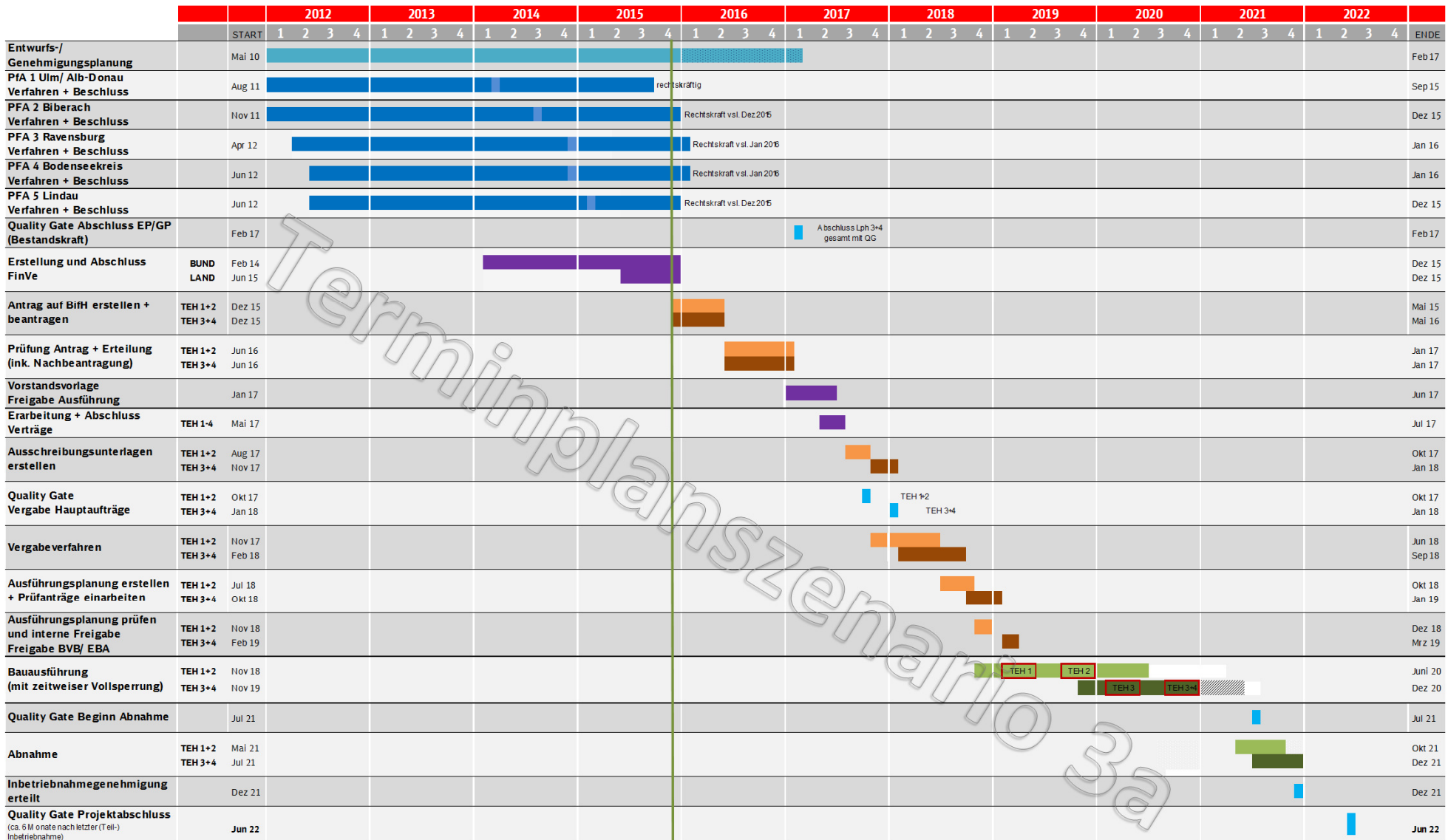
Stand: 30.11.2015

## 2. Projekttermine

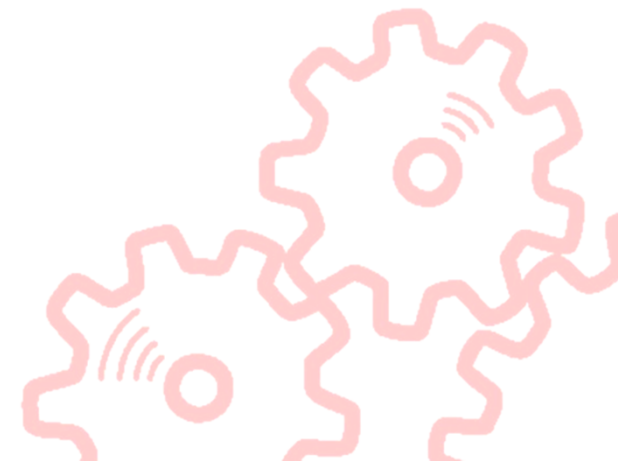


# Terminplanszenario „Nächste Schritte“

Stand:  
24.11.2015



## 3. Finanzierung & Kosten



# Finanzierung & Kosten

## Aktueller Stand

### Finanzierung

- Die Anträge auf Abschluss der **Finanzierungsvereinbarung Elektrifizierung Ulm – Friedrichshafen – Lindau-Aeschach (Südbahn)** wurden am 16.11.2015 an das Bundesministerium für Verkehr und digitale Infrastruktur und an das Ministerium für Verkehr und Infrastruktur Baden-Württemberg übergeben
- Beantragt ein Festbetrag von jeweils 112 Mio. EUR.

### Kosten

in Mio. EUR	Projekt	davon <b>DB Netz</b>	davon <b>DB Energie</b>
Gesamtwerteumfang <small>(Preisstand 2015, Planungsstand 2012 mit Aktualisierungen 2015)</small>	<b>222,546</b>	198,842	23,704
zuwendungsfähige Kosten	197,739	176,251	21,488
nicht zuwendungsfähige Kosten	24,807	22,591	2,216