

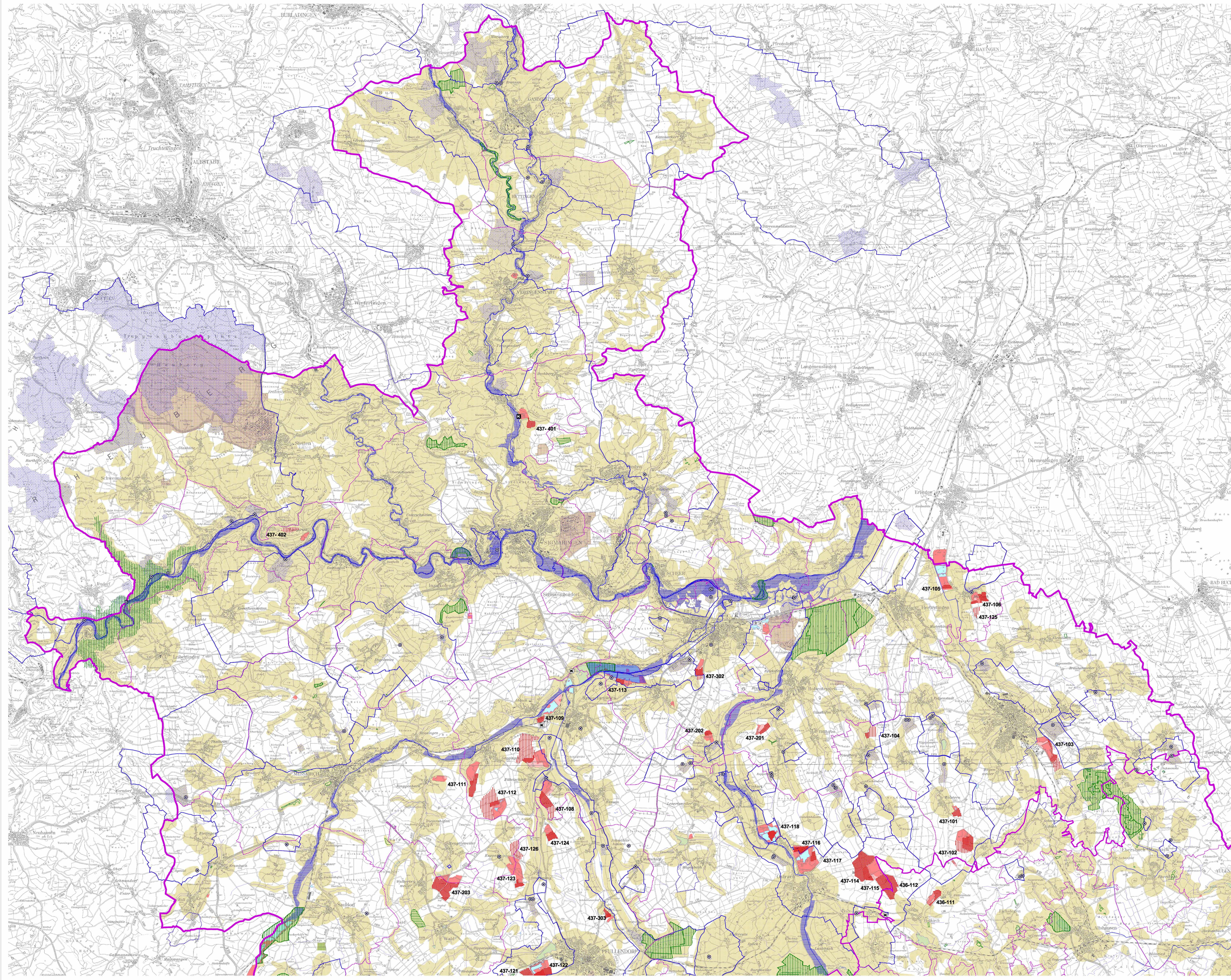


Teilregionalplan "Oberflächennahe Rohstoffe"

gemäß Satzungsbeschluss vom 04.12.2002
und Genehmigung des Wirtschaftsministeriums vom 26.08.2003

Raumnutzungskarte M 1 : 50.000

Blatt Nord



Verbindliche Ausweisungen gem. LplG § 8, Abs. 2

- Schutzbedürftiger Bereich für den Abbau oberflächennaher Rohstoffe
- Bereich zur Sicherung von Rohstoffvorkommen
- Bereich, in dem der regional bedeutsame Abbau oberflächennaher Rohstoffe ausgeschlossen ist.

Nachrichtliche Übernahmen und Vorschläge

- Rohstoffgewinnungsstelle, im Abbau (nach Angaben des LGRB)
- Rohstoffgewinnungsstelle, Abbau genehmigt (nach Angaben des LGRB)
- Badeförderzone
- Ver- und Entladestelle für Kies, Sand, Quarzsand oder Festgestein (Bestand)
- Ver- und Entladestelle für Kies, Sand, Quarzsand oder Festgestein (Planung)
- Sondergebiet Bund (militärische Fläche)

- Naturschutzgebiet (Bestand)
- "dienendes" Landschaftsschutzgebiet (Bestand)
- Naturschutzgebiet (Planung)
- flächenhaftes Naturdenkmal (Bestand, unvollständig)

- Bannwald (Bestand)
- Schonwald (Bestand)
- Bannwald / Schonwald (Planung)
- Forstliche Versuchfläche

- Überschwemmungsgebiet (Bestand / Planung)
- Wasserschutzgebiet, äußere Umgrenzung (Bestand)
- Wasserschutzgebiet, äußere Umgrenzung (Planung)
- Wasserschutzgebiet, Zone I und II (Bestand / Planung)
- Wasserfassung (Bestand nach Angaben des LGRB)

Verwaltungsgrenzen

- Region
- Kreis
- Gemeinde

Datengrundlage: Rauminformationssystem Bodensee-Oberschwaben (RBOB), flächenhaftes Informations- und Planungssystem (RIPS) und Fachinformationssystem des Landesamtes für Ökologie, Naturschutz und Bergbau (FIS LGRB).
Topographische Grundlage: Daten des Amtlichen Topographischen und Kartographischen Informationswesens (ATKIS) (DLG 2011) und Daten des Landesvermessungsamtes Baden-Württemberg vom 03.05.04 Nr. 5.154.012 sowie Historische der Topographischen Karte 1:50.000 (DTM) Baden-Württemberg bei Erlass des Landesvermessungsamtes vom 26.08.04, 2001, 2012 und zuletzt am 28.10.12.
Kartographische und grafische Bearbeitung: Regionalverband Bodensee-Oberschwaben, Ravensburg.
Druck: Regionalverband Bodensee-Oberschwaben, Ravensburg.