

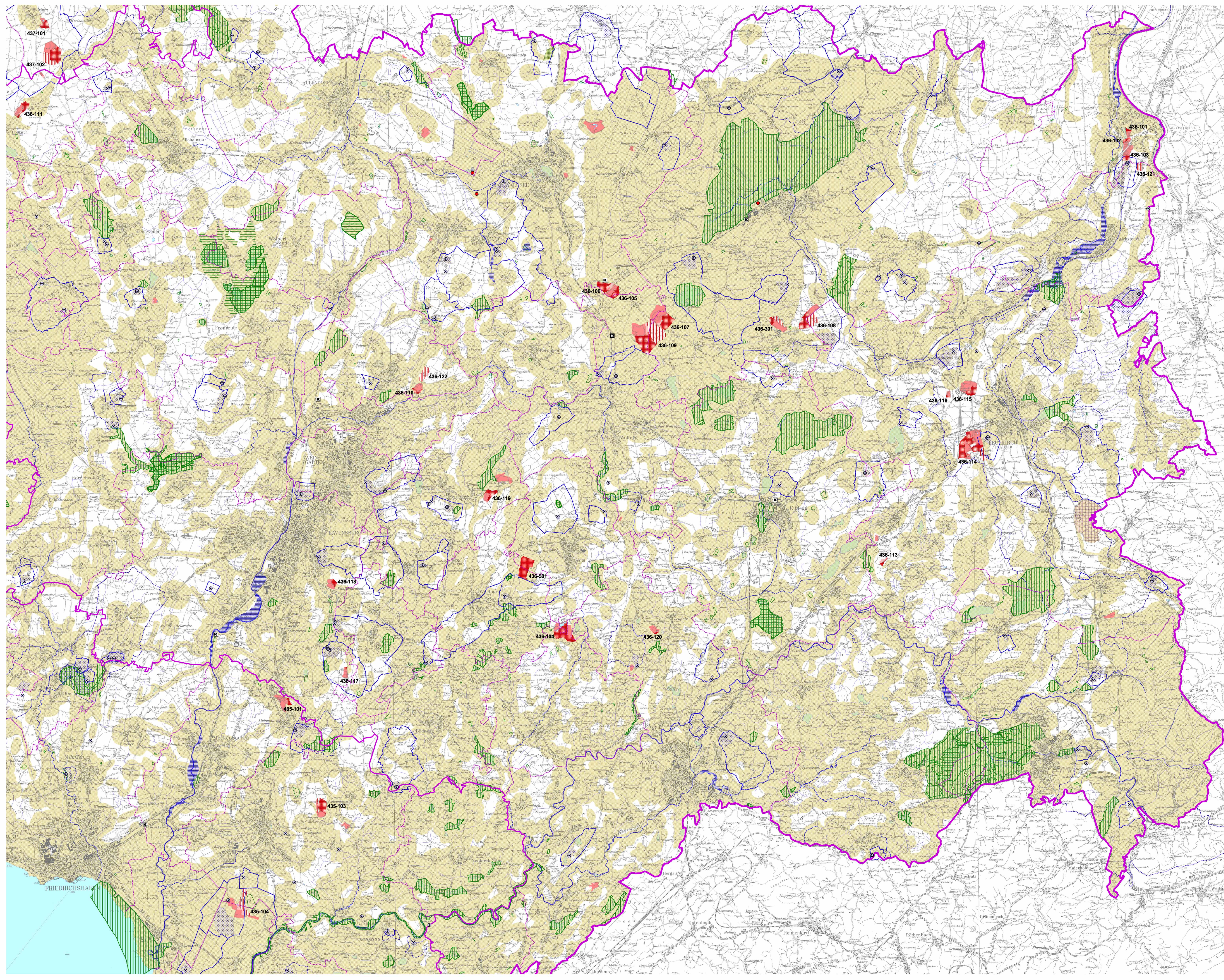


### Teilregionalplan "Oberflächennahe Rohstoffe"

gemäß Satzungsbeschluss vom 04.12.2002  
und Genehmigung des Wirtschaftsministeriums vom 26.08.2003

### Raumnutzungskarte M 1 : 50.000

Blatt Ost



#### Verbindliche Ausweisungen gem. LplG § 8, Abs. 2

- Schutzbedürftiger Bereich für den Abbau oberflächennaher Rohstoffe
- Bereich zur Sicherung von Rohstoffvorkommen
- Bereich, in dem der regional bedeutsame Abbau oberflächennaher Rohstoffe ausgeschlossen ist.

#### Nachrichtliche Übernahmen und Vorschläge

- Rohstoffgewinnungsstelle, im Abbau (nach Angaben des LGRB)
- Rohstoffgewinnungsstelle, Abbau genehmigt (nach Angaben des LGRB)
- Bedarfdeponie
- Ver- und Endabstellfläche für Kies, Sand, Quarzsand oder Festgestein (Bestand)
- Ver- und Endabstellfläche für Kies, Sand, Quarzsand oder Festgestein (Planung)
- Sondergebiet Bund (militärische Fläche)
- Naturschutzgebiet (Bestand)
- "dienendes" Landschaftsschutzgebiet (Bestand)
- Naturschutzgebiet (Planung)
- flächenhaftes Naturdenkmal (Bestand, unvollständig)
- Bannwald (Bestand)
- Schonwald (Bestand)
- Bannwald / Schonwald (Planung)
- Forstliche Versuchsfäche
- Überschwemmungsgebiet (Bestand / Planung)
- Wasserschutzgebiet, äußere Umgrenzung (Bestand)
- Wasserschutzgebiet, äußere Umgrenzung (Planung)
- Wasserschutzgebiet, Zone I und II (Bestand / Planung)
- Wasserfassung (Bestand nach Angaben des LGRB)

#### Verwaltungsgrenzen

- Region
- Kreis
- Gemeinde

Digitale Raumordnungskarten Bodensee-Oberschwaben (DROK), thematische Informationen und Planungssysteme (RPS) sind Eigentum des Landesamtes für Regionalentwicklung und Raumordnung (LRO) Bodensee-Oberschwaben.  
Topographische Überlagerung: Daten des Landesamtes für Regionalentwicklung und Raumordnung (LRO) Bodensee-Oberschwaben (LROK) vom 20.08.2003.  
Karten 1 : 50.000 (RPS) sind Eigentum des Landesamtes für Regionalentwicklung und Raumordnung (LRO) Bodensee-Oberschwaben. © 2003 LRO Bodensee-Oberschwaben. Alle Rechte vorbehalten.  
Druck: Regionalverband Bodensee-Oberschwaben, Ravensburg.